



Suppen und Speiseplan für den Monat

Immer Dienstag, Donnerstag und Freitag von 10 -12 Uhr

Feb. 2022

Fleischerei Barning
Dorfstr. 8
28844 Weyhe -
Kirchweyhe
Telef.: 04203/6409
Fax : 04203/441488

Di	Dienstag Suppentag	Do	Donnerstag Suppentag	Fr	Freitag warme Speisen u. kalte Speisen
25.01	Western - suppe 3,65 €/Port. ca 0,5 l	27.01	Rindfleisch- suppe 3,95 €/Port. ca 0,5 l	28.01	Warm: Mini Haxen m. Kraut u. Kartoffelpüree 6,50 €/Port. Zum selbst Erwärmen Sahneschnitzel 1,29 €/100 g
01.02	Nudel - suppe 3,25 €/Port. ca 0,5 l	03.02	Weißkohl - suppe 3,45 €/Port. ca 0,5 l	04.02	Warm: Kohlrouladen mit Salzkartoffeln 5,90 €/Port. Zum selbst Erwärmen Zigeunerschnitzel 1,29 €/100 g
08.02	Lauchcreme- suppe 3,25 €/Port. ca 0,5 l	10.02	Erbsen- suppe 3,45 €/Port. ca 0,5 l	11.02	Warm: Knipp m. Salzkartoffeln u. Gurke 5,90 €/Port. Zum selbst Erwärmen Lasagne 1,09 €/100 g
15.02	Steckrüben - suppe 3,25 €/Port. ca 0,5 l	17.02	Puten-Curry - suppe 3,65 €/Port. ca 0,5 l	18.02	Warm: Grünkohl, Pinkel, Kassler Kochwurst, Kartoffeln 7,30 €/Port. Zum selbst Erwärmen Gyrosauflauf 1,29 €/100 g
22.02	Linsen- suppe 3,25 €/Port. ca 0,5 l	24.02	Hühner - suppe 4,25 €/Port. ca 0,5 l	25.02	Warm: Kotelett mit 7,30 €/Port. Kartoffeln und Gemüsegratin Zum selbst Erwärmen Gemüseauflauf 1,06 €/100 g



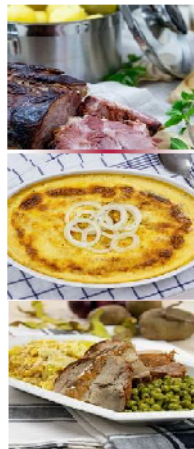
Suppen und Speiseplan für den Monat

Immer Dienstag, Donnerstag und Freitag von 10 -12 Uhr

März 2022

Fleischerei Barning
Dorfstr. 8
28844 Weyhe -
Kirchweyhe
Telef.: 04203/6409
Fax : 04203/441488
info@fleischerei-barning.de

Di	Dienstag Suppentag	Do	Donnerstag Suppentag	Fr	Freitag warme Speisen u. kalte Speisen
01.03	Frischkäse - suppe 3,95 €/Port. ca 0,5 l	03.03	Western- suppe 3,65 €/Port. ca 0,5 l	04.03	Warm: Königsberge Klöpse m. Kartoffeln 6,50 €/Port. Zum selbst Erwärmen Gyrosauflauf 1,29 €/100 g
08.03	Gyros - suppe 4,25 €/Port. ca 0,5 l	10.03	Hühner- suppe 4,25 €/Port. ca 0,5 l	11.03	Warm: Grünkohl m. Pinkel, Kassler Kochwurst, u. Kartoffeln 7,30 €/Port. Zum selbst Erwärmen Brokkolieauflauf 1,09 €/100 g
15.03	Gemüse - suppe 3,45 €/Port. ca 0,5 l	17.03	Grüne Bohnsuppe 3,25 €/Port. ca 0,5 l	18.03	Warm: Sahnegeschnetzeltes m. Spätzle 7,30 €/Port. Zum selbst Erwärmen Pute in Currysoße 1,29 €/100 g
22.03	Linsen- suppe 3,25 €/Port. ca 0,5 l	24.03	Spargel - cremesuppe 3,65 €/Port. ca 0,5 l	25.03	Warm: Schweinebraten m. Gratin u. Gemüse 6,90 €/Port. Zum selbst Erwärmen Sahneschnitzel 1,29 €/100 g
29.03	Erbsen- eintopf 3,45 €/Port. ca 0,5 l	31.03	Rindfleisch- suppe 3,95 €/Port. ca 0,5 l	01.04	Warm: Kassler, geschmortes Kraut und Kartoffelpüree 6,90 €/Port. Zum selbst Erwärmen : Lasagne 1,09 €/100 g



Suppen und Speiseplan für den Monat

Immer Dienstag, Donnerstag und Freitag von 10 -12 Uhr

April 2022

Fleischerei Barning
Dorfstr. 8
28844 Weyhe -
Kirchweyhe
Telef.: 04203/6409
Fax : 04203/441488
info@fleischerei-barning.de

Di	Dienstag Suppentag	Do	Donnerstag Suppentag	Fr	Freitag warme Speisen u. kalte Speisen
29.03	Erbsen- eintopf 3,45 €/Port. ca 0,5 l	31.03	Rindfleisch- suppe 3,95 €/Port. ca 0,5 l	01.04	Warm: Kassler, geschmortes Kraut Und Kartoffelpüree 6,90 €/Port. Zum selbst Erwärmen : Lasagne 1,09 €/100 g
05.04	Gulasch- suppe 4,25 €/Port. ca 0,5 l	07.04	Brokkoli Cremesuppe 3,65 €/Port. ca 0,5 l	08.04	Warm: Labskaus, Spiegelei u. Gurke 6,50 €/Port. Zum selbst Erwärmen Gyrosauflauf 1,29 €/100 g
12.04	Nudel- suppe 3,25 €/Port. ca 0,5 l	14.04	Kartoffel - suppe 3,45 €/Port. ca 0,5 l	15.04	Warm: Grünkohl m. Pinkel, Kassler Kochwurst, u. Kartoffeln 7,30 €/Port. Zum selbst Erwärmen Brokkolieauflauf 1,09 €/100 g
19.04	Weißer Bohnen - suppe 2,95 €/Port. ca 0,5 l	21.04	Chili-Con carne 3,95 €/Port. ca 0,5 l	22.04	Warm: Schnitzel mit Gratin und Salat 7,30 €/Port. Zum selbst Erwärmen Gemüseauflauf 1,09 €/100 g
26.04	Gyros - suppe 4,25 €/Port. ca 0,5 l	28.04	Hühner- suppe 4,25 €/Port. ca 0,5 l	29.04	Gulasch mit Rotkohl u. Salzkartoffeln 6,90 €/Port. Zum selbst Erwärmen Kartoffelgratin 1,09 €/100 g



Suppen und Speiseplan für den Monat

Immer Dienstag, Donnerstag und Freitag von 10 -12 Uhr

Mai 2022

Fleischerei Barning
Dorfstr. 8
28844 Weyhe -
Kirchweyhe
Telef.: 04203/6409
Fax : 04203/441488
info@fleischerei-barning.de

Di	Dienstag Suppentag	Do	Donnerstag Suppentag	Fr	Freitag warme Speisen u. kalte Speisen
03.05	Steckrüben- suppe 3,25 €/Port. ca 0,5 l	05.05	Western- suppe 3,65 €/Port. ca 0,5 l	06.05	Gyros, Reis, Salat und Tzatziki 6,90 €/Port. Zum selbst Erwärmen Sahneschnitzel 1,29 €/100 g
10.05	Spargel - cremesuppe 3,65 €/Port. ca 0,5 l	12.05	Karotten - Suppe 3,45 €/Port. ca 0,5 l	13.05	Warm: Frikadellen m. Gemüse- auflauf u. Püree 5,50 €/Port. Zum selbst Erwärmen Blumenkohlaufauf 1,09 €/100 g
17.05	Linsen - suppe 3,25 €/Port. ca 0,5 l	19.05	Chili con Carne 3,95 €/Port. ca 0,5 l	20.05	Warm: Putenschnitzel geschnetzeltes 7,30 €/Port. Zum selbst Erwärmen Jägerschnitzel 1,29 €/100 g
24.05	Hühner- suppe 4,25 €/Port. ca 0,5 l	26.05	Himmel - Fahrt	27.05	Warm: Sauerkrautroulade mit Kartoffeln 6,50 €/Port. Zum selbst Erwärmen Lasagne 1,09 €/100 g
31.05	Gulasch- suppe 3,95 €/Port. ca 0,5 l	02.06	Rindfleisch- suppe 3,95 €/Port. ca 0,5 l	03.06	Warm: Kasseler m. geschmortem Kraut u. Püree 6,90 €/Port. Zum selbst Erwärmen Gemüseauflauf 1,09 €/100 g

